



Ein bleibendes Erlebnis – Übernachten im Heu



von Mai bis Oktober, im eigenen Schlafsack



Abenteuer Heuhotel

Nach einer langen Radtour oder Wanderung ist es sehr entspannend und romantisch, am Lagerfeuer zu sitzen und sich mit frisch Gegrilltem zu stärken. Ein bleibendes Erlebnis wird die Übernachtung auf dem rustikalen **Heuboden**. Morgens gibt es dann ein reichhaltiges Bauernfrühstück im neuen **Aufenthaltsraum 5**, dem ehemaligen Kuhstall, oder in der offenen **Gartengrillhütte 4**.

Für gemütliche Stunden



Im Einklang mit der Natur

In Tauer, direkt im Herzen des **Biospärenreservates**, dem Land der tausend Teiche, können Sie in neu eingerichteten Ferienwohnungen des Dreiseithofes inmitten eines Feldes den Einklang von Mensch und Natur hautnah fühlen – im Sommer wie im Winter. Besonders am Tauerwiesenteich **7** oder in der Daubaner Heide **6** sind Tier- und Pflanzenwelt in Stille erlebbar.



Biospärenreservat Oberlausitzer Heide- und Teichlandschaft

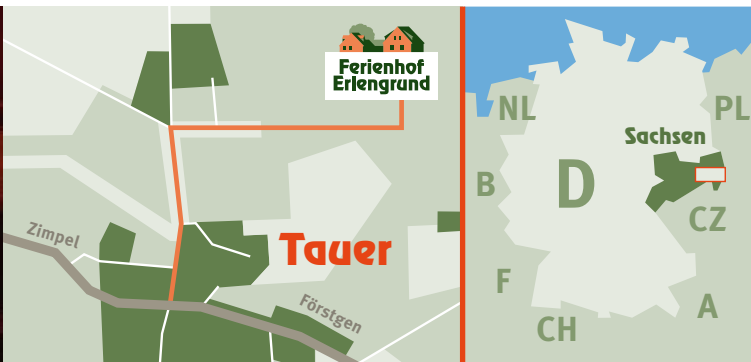


Ferienhof Erlengrund Böhm KG
Im Erlengrund 3, OT Tauer
02943 Boxberg/O.L.

Edith Böhm
Fon 035895.50938
Fax 035895.569595
erlengrund@web.de
www.ferienhof-erlengrund.de

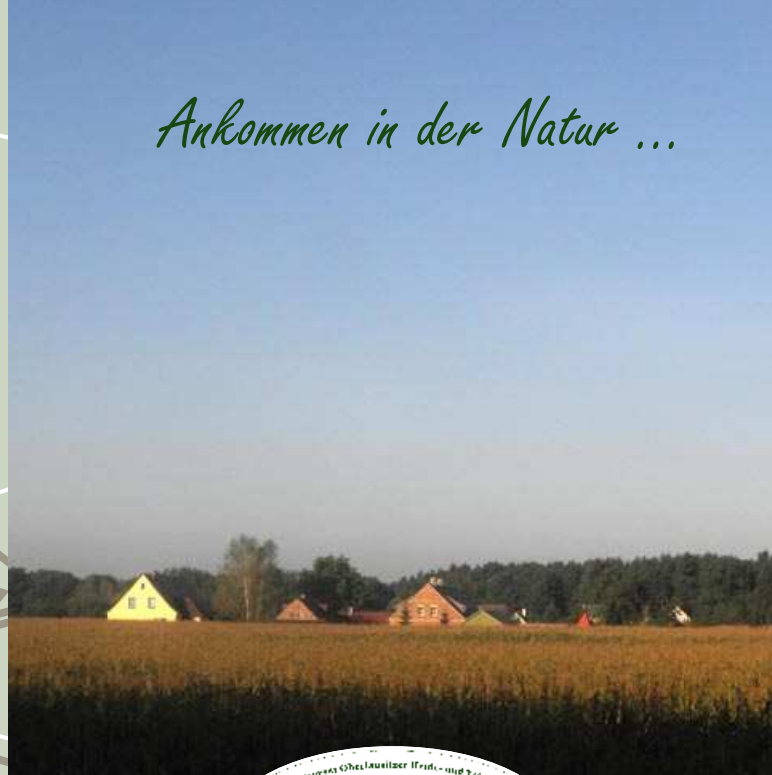


Fotografien: Katrin Krönert (X), Dr. Axel Gebauer (3), ... Röhle (22), Ralf Reimann (4), XXXX



**Ferienhof
Erlengrund**

Ankommen in der Natur ...



Wir freuen uns auf Ihr Kommen!



Ankommen in der Natur ...

Wollten Sie schon immer einmal zwischen Feld, Wald und Wiese in einem 150 Jahre alten Dreiseitenhof wohnen? Suchen Sie Ruhe und Entspannung in einer einzigartigen Teichlandschaft? Wollen Sie am Morgen den Hahn krähen hören, frische Brötchen vom Bäcker und das Frühstück im Freien einnehmen? Oder lieben Sie Angeln, Pilzesuchen und Blaubeeren direkt vom Strauch? Brauchen Sie frische Luft, den freien Blick in die Landschaft und eine kinderfreundliche Atmosphäre?

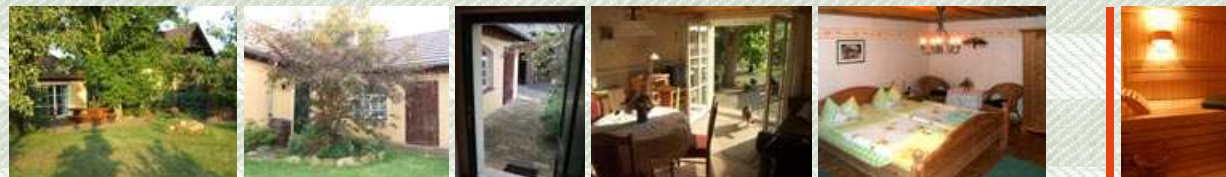
Dann sind Sie bei uns richtig! Weitab vom Verkehrslärm liegt das Einzelgehöft in absoluter Ruhe. Die Ferienwohnungen sind urgemütlich im Landhausstil eingerichtet. Es gibt einen Blumengarten, Spielplatz, Grillplatz, Lagerfeuerplatz, Spielkiste, Kaninchen, Katzen, eine Sauna und sogar ein Heuhotel. Neben ausgedehnten Spaziergängen erkunden Sie am besten die Teichlausitz auf erholsamen Radwanderungen. Empfehlenswert sind die Heidedörfer-Tour Nr. 9 **1**, der Froschradweg, der Seeadlerrundweg und die Lehrpfade in Kreba und Guttau.

Ich wünsche Ihnen einen entspannten Urlaub mit schönen Eindrücken und Erlebnissen. Ihre Gastgeberin

Edith Böhm

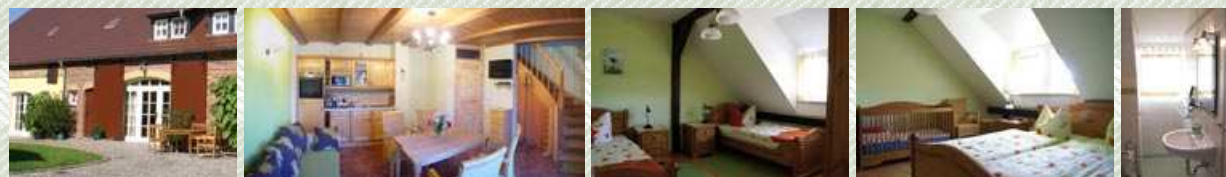


FeWo **Seeadler** für 2–6 Personen + 2 Aufbettungen möglich · 90 m²



FeWo **Schmetterling** für 2–4 Personen · 65 m²

alle FeWo



FeWo **Laubfrosch** für 2–4 Personen · 55 m²



FeWo **Schwalbe** für 2–4 Personen · 55 m²



FeWo **Kranich** für 1–2 Personen · auch behindertengerecht · 40 m²

*Unsere
Ferienwohnungen
im liebevoll sanierten,
denkmalgeschützten
Dreiseithof*

Alle FeWo mit vier Sternen – gehobener Komfort – klassifiziert · Nichtraucherhaus · SAT/TV · Telefon (gegen Gebühr) · Internetanschluss (WLAN) · Geschirrspüler · Mikrowelle · Kaffeemaschine · Wasserkocher · Toaster · **auf Wunsch Frühstück · Brötchenservice Mo–Sa** · Zentral- / z. T. Fußbodenheizung · Sitzgruppe im Freien für jede FeWo · Gartengrillhaus · Spielplatz mit Sandkasten, Schaukel und Kletterturm · Streichtiere für Kinder · Kleinkindausstattung · schöner Blumen- und Kräutergarten · Liegewiese · Lagerfeuerstelle · Fußball auf grüner Wiese · Volleyball · Tischtennis · Parkplatz · **Serviceleistungen** (gegen Gebühr): Aufenthaltsraumnutzung (für Feiern u. a.) · kleine Sauna · Fahrradausleihe (Anzahl begrenzt) · Waschmaschine und Wäschetrockner



Sehenswertes in der Umgebung

Bärwalder See im Lausitzer Seenland **10 km**
Olbasee **12 km**
Stausee Quitzdorf **15 km**
Findlingspark Nochten **17 km**
Erlichthof Rietschen, Handwerksmuseum **17 km**
Altstadt Görlitz **25 km**
Altstadt Bautzen **27 km 2**
Fürst-Pückler-Park Bad Muskau **30 km**
UNESCO-Welterbestätte **3**
Sorbisches Kulturzentrum Schleife **30 km**
Saurierpark und Irrgarten Kleinwelka **30 km**
Könighainer Berge **30 km**
Bergbaumuseum Knappenrode **35 km**
Rhododendronpark Kromlau **36 km**
Kulturinsel Einsiedel Zentendorf **38 km**
Obercunnersdorf mit Umgebendehäusern **50 km**
Zittauer Gebirge mit Oybin **60 km**
Kulturstadt Dresden **80 km**, Spreewald **80 km**

Hier sind Kinder willkommen!

